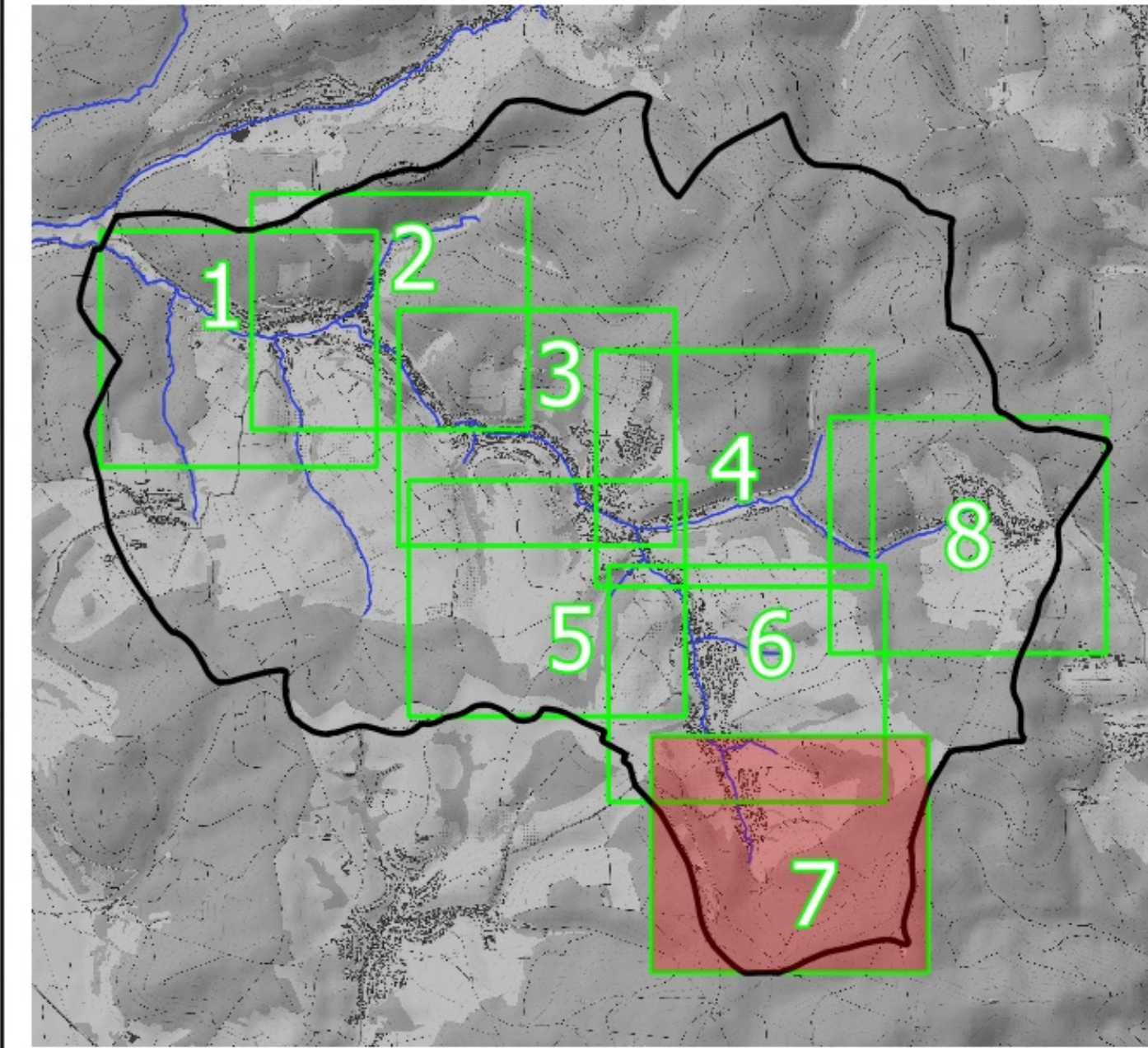




Legende

- Allgemeine Gebäude**
 - Allgemeine Gebäude
 - Sensible Gebäude
- Gefährdungsthemen:**
 - Modellierter Bereich
 - Gewässerachsen
 - Verrohrungsenlauf (angesetzter Querschnitt)
- Wassertiefen TN=100a**
 - 0.01 m - 0.05 m
 - 0.05 m - 0.10 m
 - 0.10 m - 0.50 m
 - 0.50 m - 1.00 m
 - >1.00 m
- Grundlage: Open Topo Map



		Plan-Nr.: 5.7
Projekt:		Leidersbach, den
Integrales Konzept zum Sturzflut-Risikomanagement		
Hinterbezeichnung:		Maßstab: 1:2.000
Gefahrenkarte (max. Wassertiefen) wild abfließendes Wasser, 100-jährlicher Niederschlag - Detailplan		Projekt Nr.: 1540
		Stadt: Katolow
		Gez.: Katolow
		Datum: Dez. 2022
0-4210 Dorothea-Str. 20 Tel. +49 (0) 6151/463-0 Fax 543-80 bgm-wild@bgswasser.de www.bgswasser.de		

