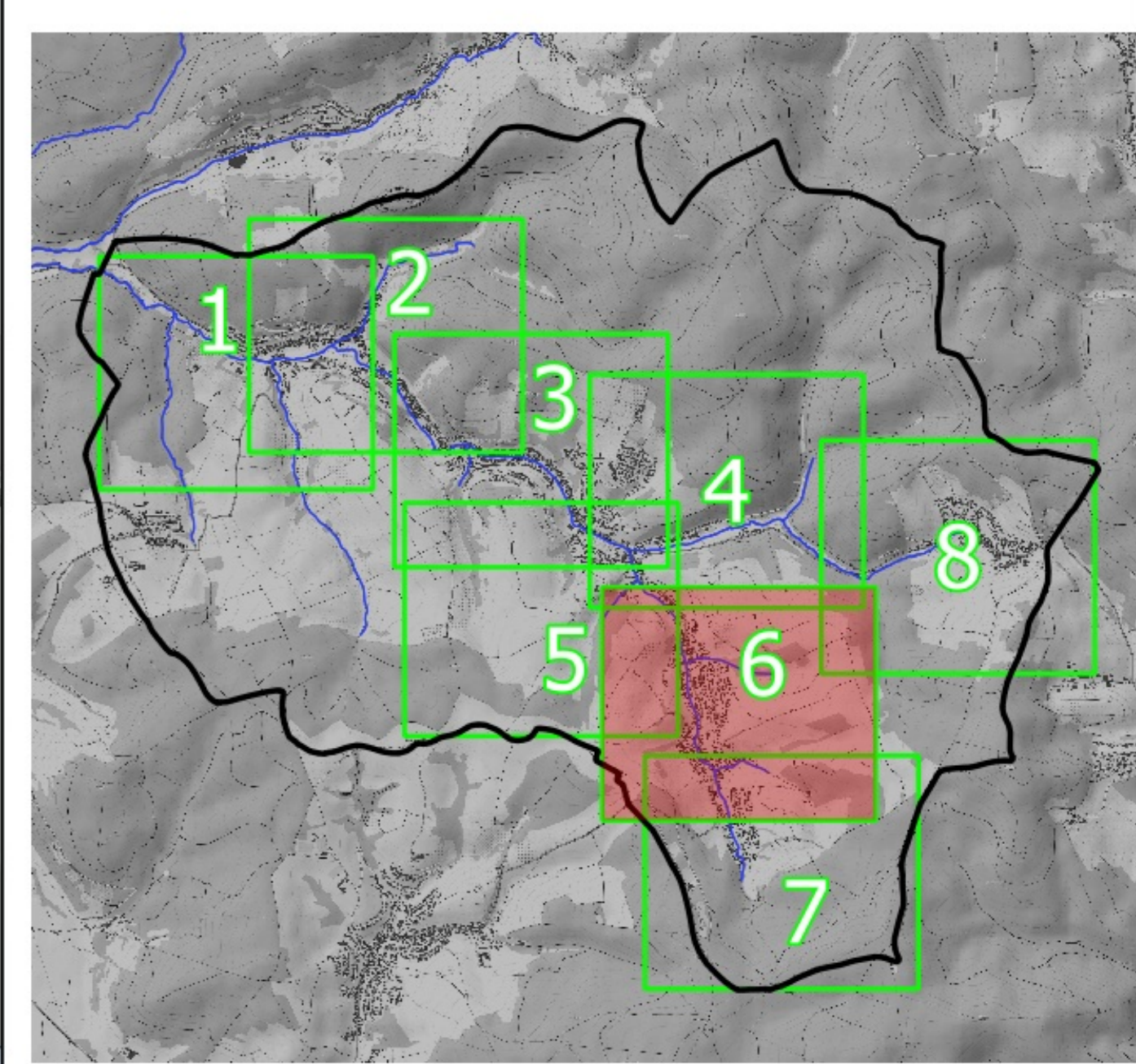


Legende

- Allgemeine Gebäude**
 - Allgemeine Gebäude
 - Sensible Gebäude
- Gefährdungsthemen:**
 - Modellierter Bereich
 - Gewässerachsen
 - Verrohrungsenlauf (angesetzter Querschnitt)
- Wassertiefen TN=100a**
 - 0.01 m - 0.05 m
 - 0.05 m - 0.10 m
 - 0.10 m - 0.50 m
 - 0.50 m - 1.00 m
 - >1.00 m
- Grundlage: Open Topo Map



		Plan-Nr.: 5.6
Projekt:		Leidersbach, den
Integrales Konzept zum Sturzflut-Risikomanagement		
Handzeichnung: Gefahrenkarte (max. Wassertiefen) wild abfließendes Wasser, 100-jährlicher Niederschlag - Detailplan		Maßstab: 1:2.000 Projekt Nr.: 140 Blatt: Kataster Gez.: Datum: Dez. 2022
D:\4210\Demot\sh - Murgalder\Strufe 20 Tel.: +49 (0) 61517463-0 · Fax: 943-80 bgw-mw@bgw-wasser.de · www.bgw-wasser.de		

