

Legende

- Allgemeine Gebäude
- Allgemeine Gebäude
- Sensible Gebäude

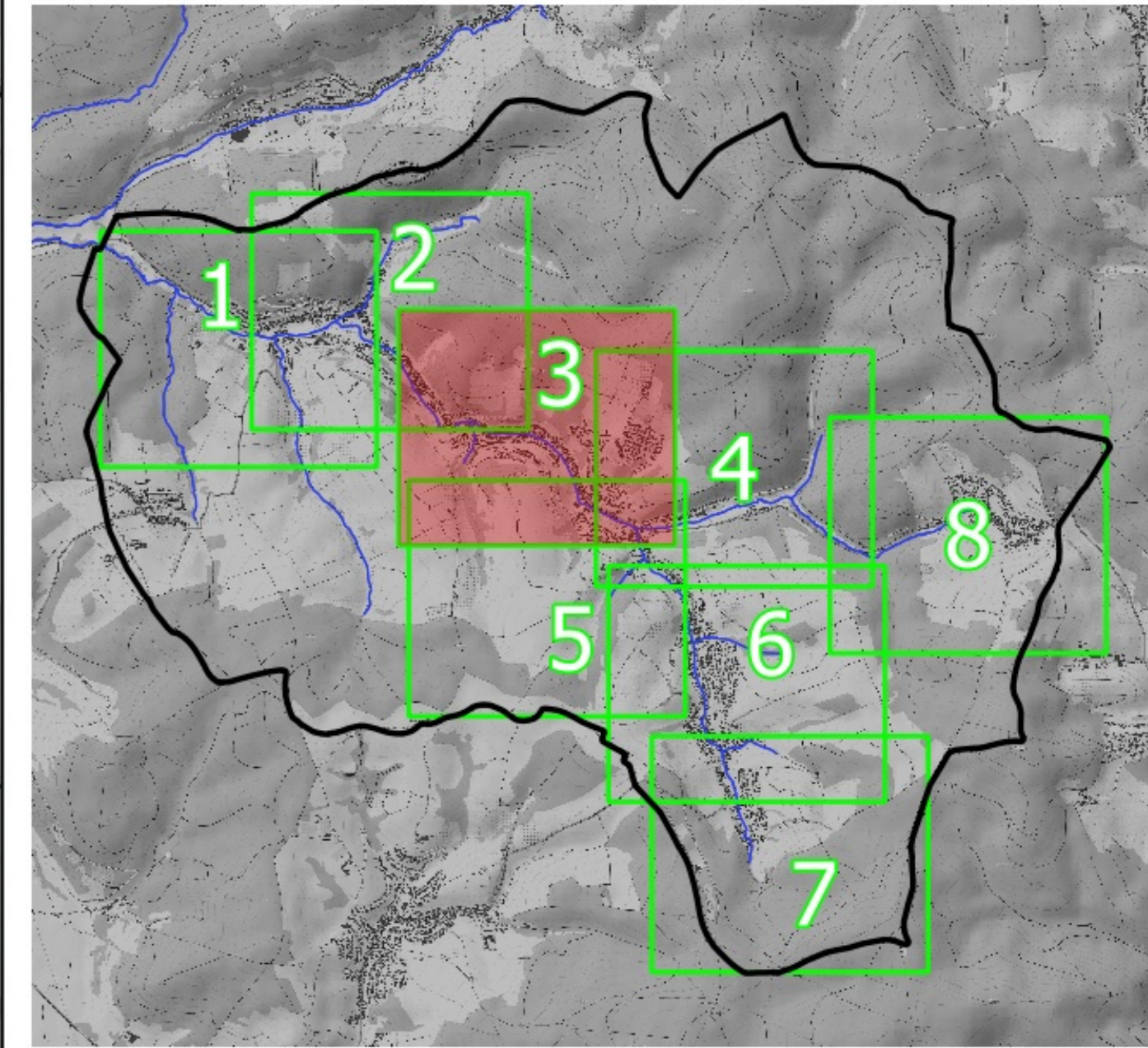
Gefährdungsthemen:

- Modellierter Bereich
- Gewässerachsen
- Verrohrungsenlauf (angesehter Querschnitt)

Wassertiefen TN=100a

- 0.01 m - 0.05 m
- 0.05 m - 0.10 m
- 0.10 m - 0.50 m
- 0.50 m - 1.00 m
- >1.00 m

Grundlage: Open Topo Map



Leidersbach Gemeinde Leidersbach

PlanNr.: 5.3
Leidersbach, den

Integrales Konzept zum Sturzflut-Risikomanagement

Hartbeschreibung: **Gefahrenkarte (max. Wassertiefen) wild abfließendes Wasser, 100-jährlicher Niederschlag - Detailplan**

Multibla: 1:2.000
Projekt Nr.: 140
Blatt: Kartell
Grt.: Kataster
Datum: Dez 2022