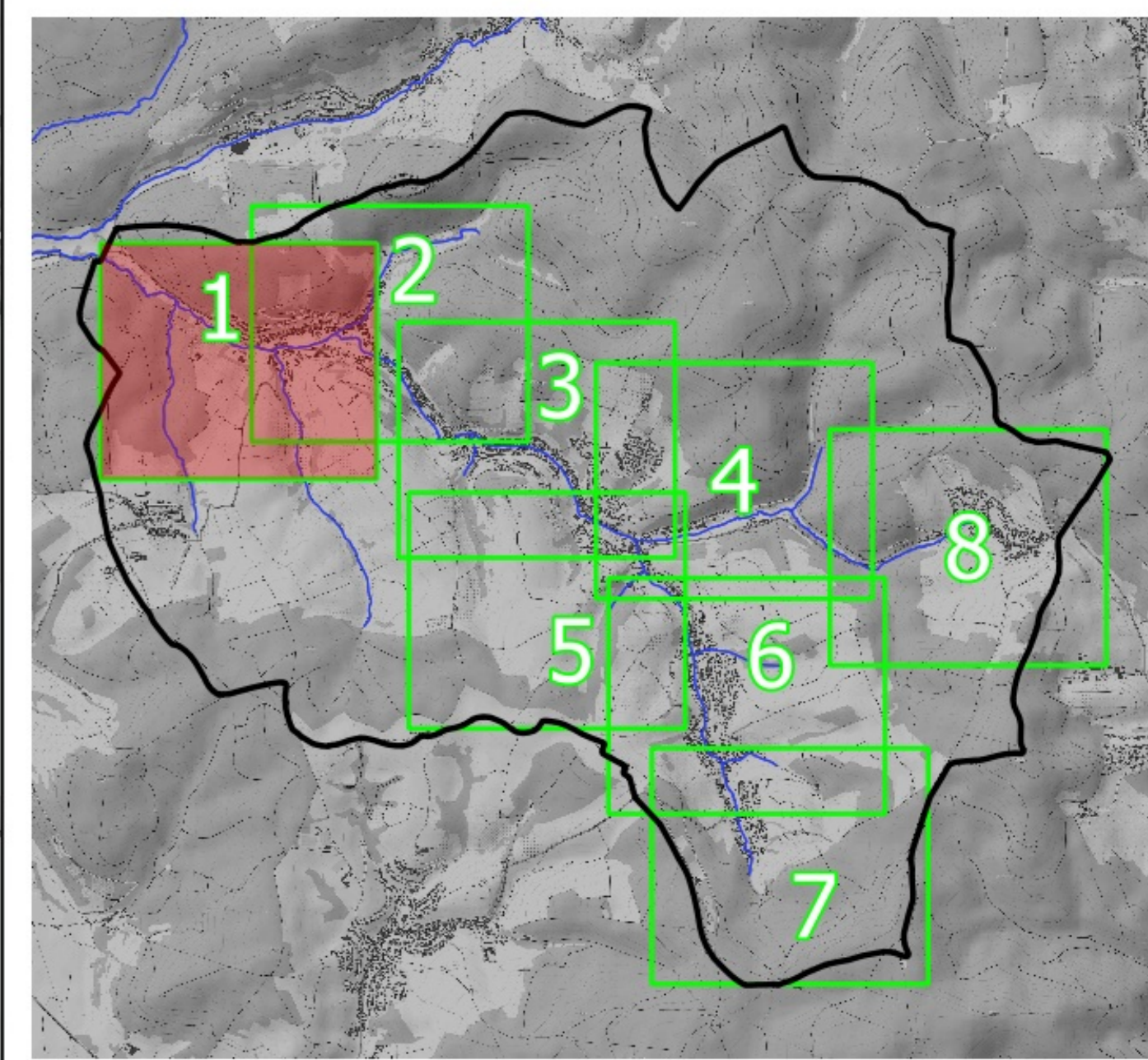


**Legende**

- Allgemeine Gebäude**
  - Allgemeine Gebäude
  - Sensible Gebäude
- Gefährdungsthemen:**
  - Modellierter Bereich
  - Gewässerachsen
  - Verrohrungsenlauf (angesetzter Querschnitt)
- Wassertiefen TN=100a**
  - 0.01 m - 0.05 m
  - 0.05 m - 0.10 m
  - 0.10 m - 0.50 m
  - 0.50 m - 1.00 m
  - >1.00 m
- Grundlage: Open Topo Map



		Plan-Nr.: 5.1 Leidersbach, den
Projekt: <b>Integrales Konzept zum Sturzflut-Risikomanagement</b>		
Kartbeschreibung: <b>Gefahrenkarte (max. Wassertiefen) wild abfließendes Wasser, 100-jährlicher Niederschlag - Detailplan</b>		Maßstab: 1:2.000 Projekt Nr.: 140 Blatt: Kartavor Blatt: Kataster Datum: Dez. 2022
0-4210 Damschlag - Murgoldener Straße 20 Tel. +49 (0) 61517463-0 - Fax 943-80 bgs-ma@bgswasser.de - www.bgswasser.de		