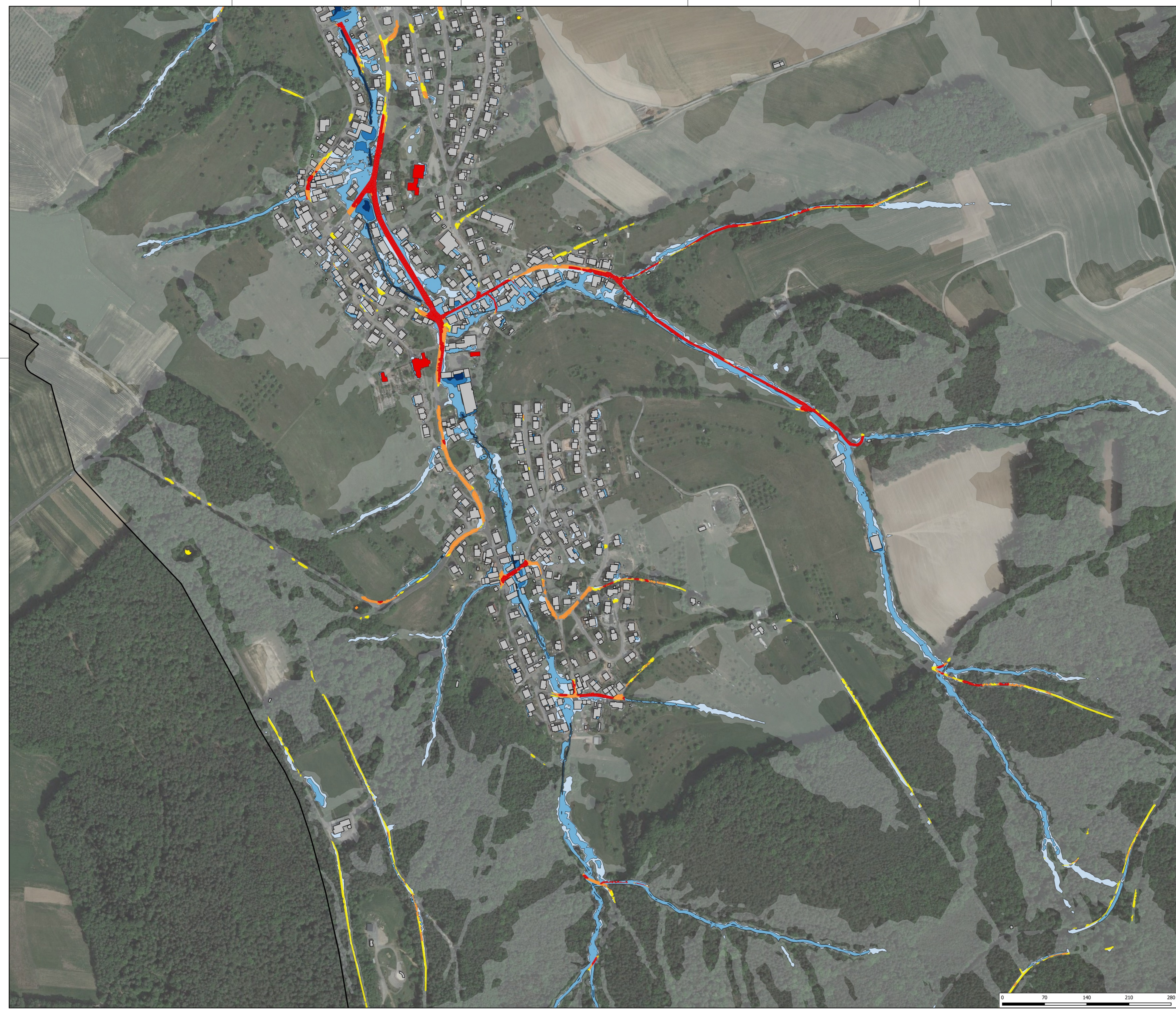




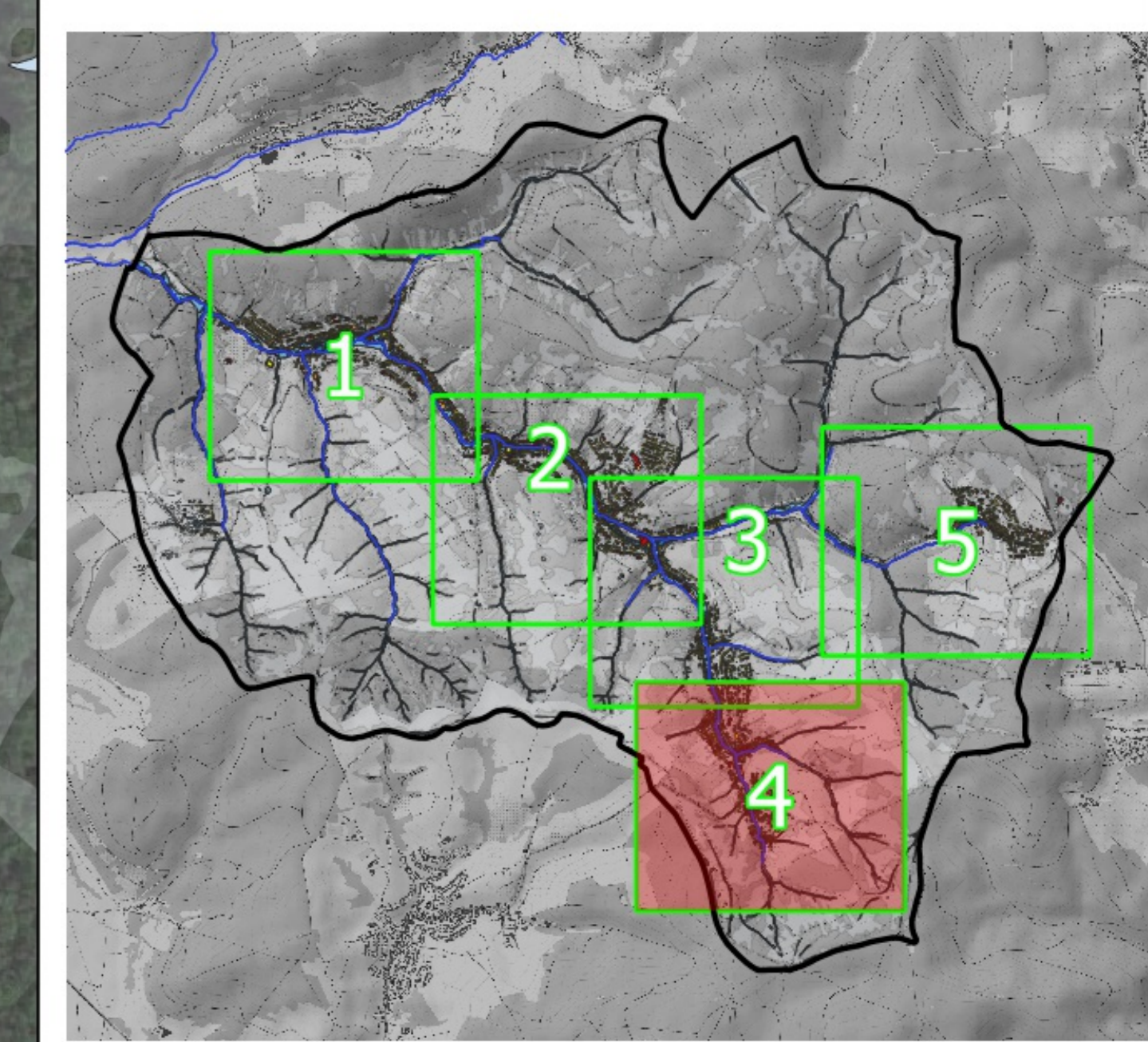
VORABZUG



Legende

- Modellierter Bereich
- allgemeine Gebäude
- Risikoklassen sensibler Gebäude
 - 1 - gering
 - 2 - mäßig
 - 3 - hoch
 - 4 - sehr hoch
- Risikoklassen Verkehrsflächen
 - 2 - mäßig
 - 3 - hoch
 - 4 - sehr hoch
- Wassertiefen T_{100a}
 - 0.01 m - 0.05 m
 - 0.05 m - 0.10 m
 - 0.10 m - 0.50 m
 - 0.50 m - 1.00 m
 - >1.00 m

Grundlage: Google Satellite
 Quelle: [https://mt1.google.com/mt/yrms&x=\(x\)&y=\(y\)&z=\(z\)](https://mt1.google.com/mt/yrms&x=(x)&y=(y)&z=(z))



Leidersbach Gemeinde Leidersbach		Plan-Nr.: 12.4 Leidersbach, den
Integrales Konzept zum Sturzflut-Risikomanagement		
Herausgeber:	Risikokarte Sturzflut 100-jährlicher Niederschlag - Detailplan	Maßstab: 1:2 000 Projekt Nr.: 140 Blatt: Kartell St.: Kataster
D-44797 Dornbach · Mungelstraße 20 Tel. +49 (0) 6151/4-63-0 · Fax 543-80 bgm@bgswasser.de · www.bgswasser.de	BGS WASSER	Datum: den 09.12.2021

