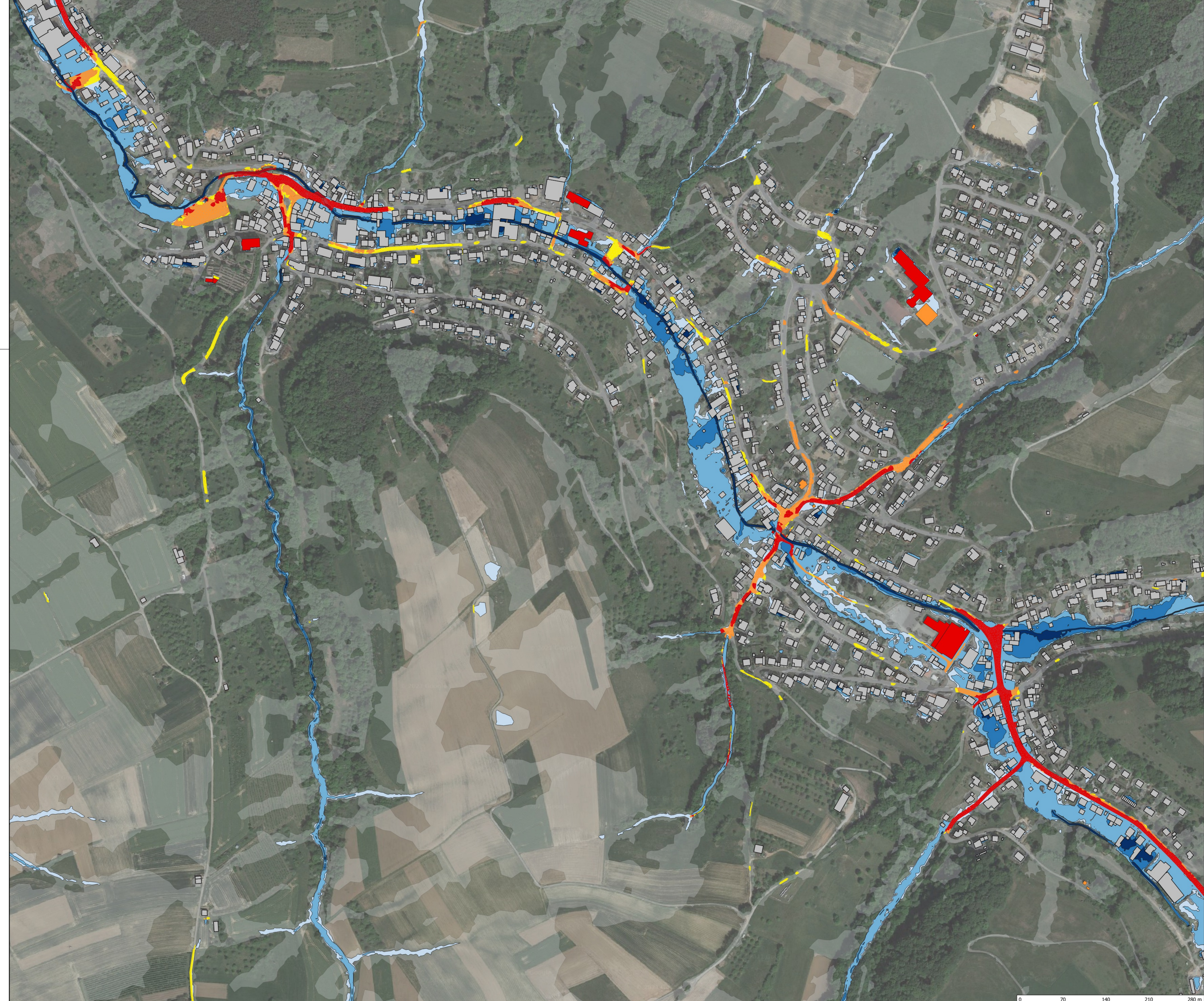




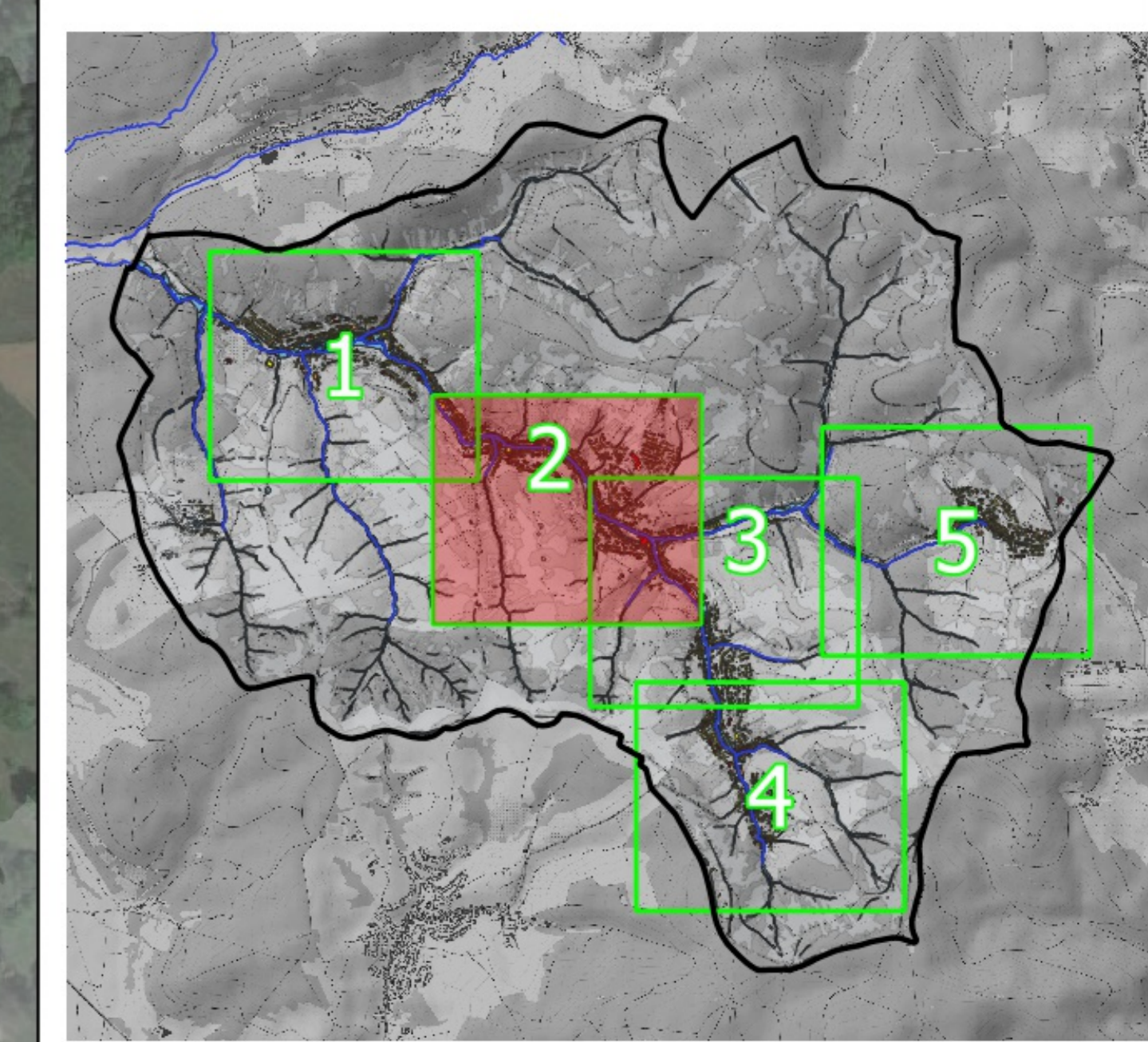
VORABZUG



Legende

- Modellierter Bereich
- allgemeine Gebäude
- Risikoklassen sensibler Gebäude
 - 1 - gering
 - 2 - mäßig
 - 3 - hoch
 - 4 - sehr hoch
- Risikoklassen Verkehrsflächen
 - 2 - mäßig
 - 3 - hoch
 - 4 - sehr hoch
- Wassertiefen T_n=100a
 - 0.01 m - 0.05 m
 - 0.05 m - 0.10 m
 - 0.10 m - 0.50 m
 - 0.50 m - 1.00 m
 - >1.00 m

Grundlage: Google Satellite
 Quelle: [https://mt1.google.com/vt/yr=s&x=\(x\)&y=\(y\)&z=\(z\)](https://mt1.google.com/vt/yr=s&x=(x)&y=(y)&z=(z))



	Plan-Nr.: 12.2
Leidersbach, den	

Integrales Konzept zum Sturzflut-Risikomanagement	
--	--

Handzeichnung: Risikokarte Sturzflut 100-jähriger Niederschlag - Detailplan	Maßstab: 1:2.000 Projekt Nr.: 140 Blatt: Kartov Gez.:
--	--

D-64279 Darmstadt · Murgelände Straße 20 Tel. +49 (0) 6151/9-63-0 · Fax 943-80 bgr-mail@bgswasser.de · www.bgswasser.de	
---	--

