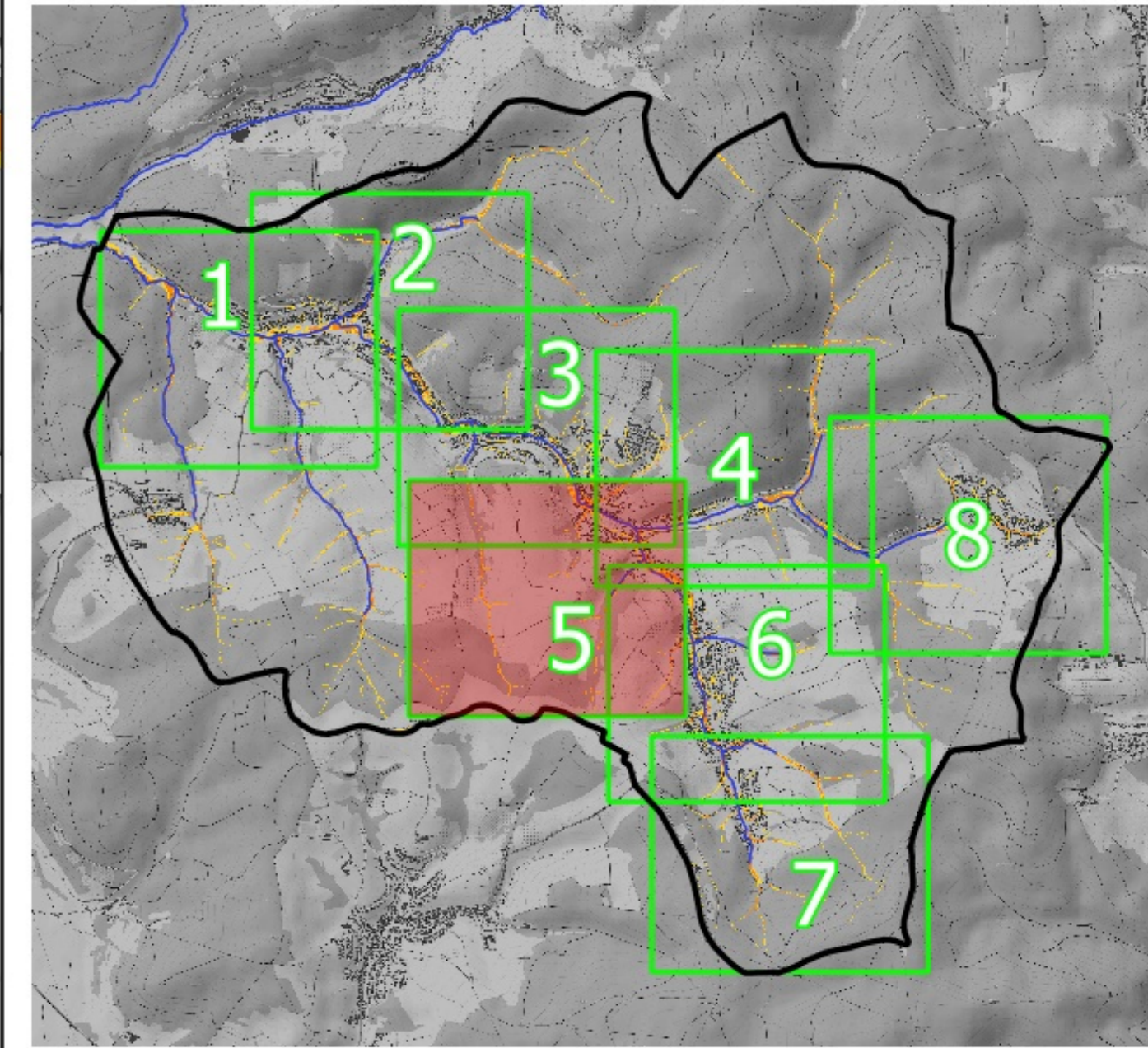


**Legende**

- Gebäudeumgriffe
  - Allgemeine Objekte
  - Öffentliche Objekte
- Gefährdungsthemen:**
- Modellierter Bereich
  - Gewässerachsen
  - Verrichtungsenlauf (angesehter Querschnitt)
  - maximale Fließgeschwindigkeiten
- < 0.2 m/s
  - 0.20 - 0.50 m/s
  - 0.50 - 2.00 m/s
  - > 2.00 m/s

Grundlage: Open Topo Map



		Plan-Nr.: 3.5
Projekt: <b>Integrales Konzept zum Sturzflut-Risikomanagement</b>		Leidersbach, den
Hauptbezeichnung: <b>Maximale Fließgeschwindigkeiten</b>		Maßstab: 1:2 000
100-jährlicher Niederschlag - Detailplan		Projekt Nr.: 1540
D-4470 Dornsdorf · Murgelstraße 20 Tel. +49 (0) 61517463-0 · Fax 543-80 bgw-m@bgswasser.de · www.bgswasser.de		Kartographie: Katschow
		Sammeltag: den 20.10.2024

