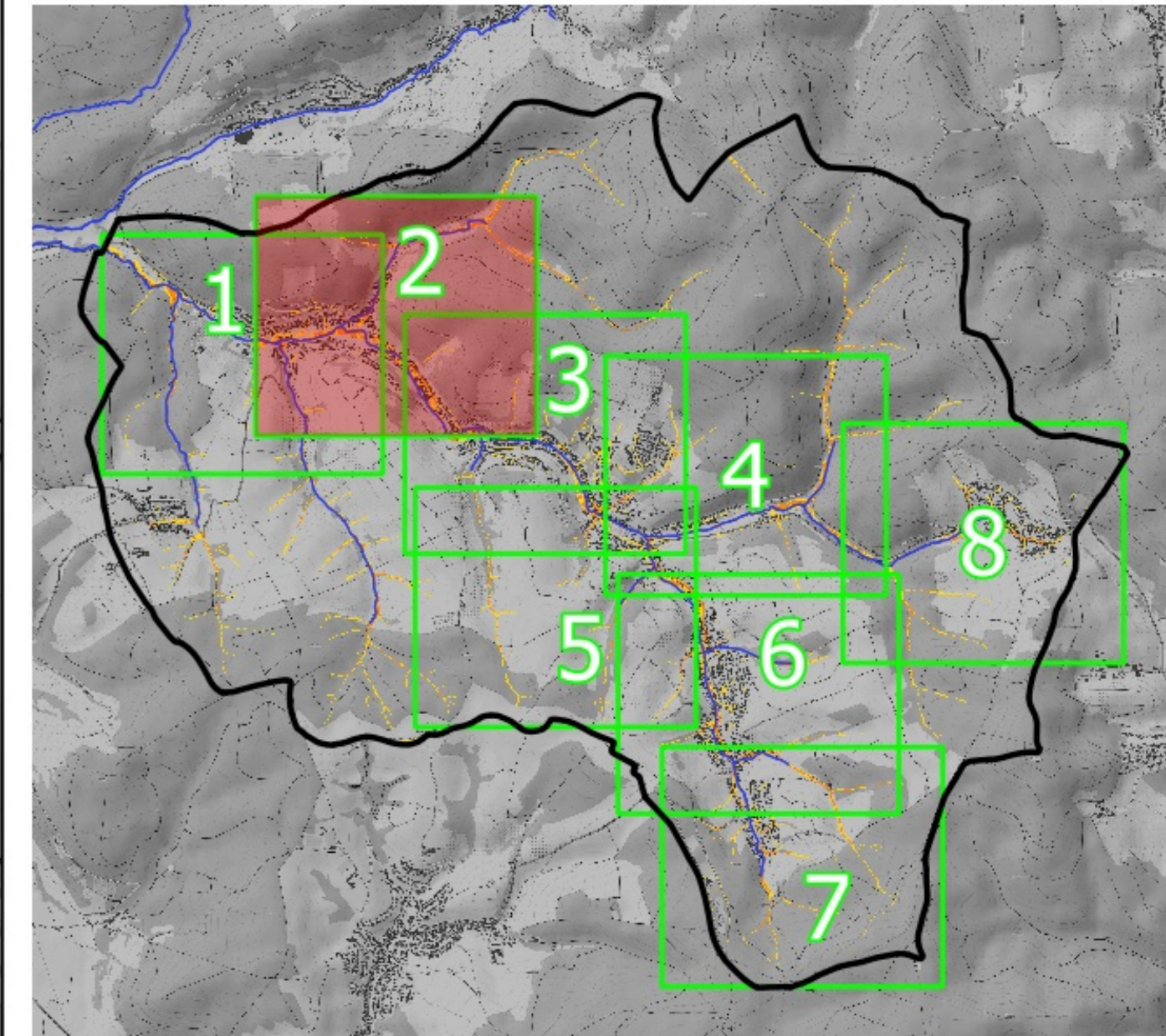




Legende

- Gebäudeumgriffe
- Allgemeine Objekte
- Öffentliche Objekte
- Gefährdungsthemen:**
- Modellierter Bereich
- Gewässerachsen
- Verruchungsanlauf (angestzter Querschnitt)
- maximale Fließgeschwindigkeiten
- < 0.2 m/s
- 0.20 - 0.50 m/s
- 0.50 - 2.00 m/s
- > 2.00 m/s

Grundlage: Open Topo Map



Leidersbach Gemeinde Leidersbach		Plan-Nr.: 3.2
Projekt: Integrales Konzept zum Sturzflut-Risikomanagement		Leidersbach, den
Zustand: Maximale Fließgeschwindigkeiten 100-jährlicher Niederschlag - Detailplan		Multifach: 1:2 000
D-4470 Dornsdorf · Hauptstraße 20 Tel. +49 (0) 61574-63-0 · Fax 943-80 bgm-wasser@bgswasser.de · www.bgswasser.de		Projekt Nr.: 1540 Blatt: Kartow Gez.: Kartow Samstag, den 26.10.2023

