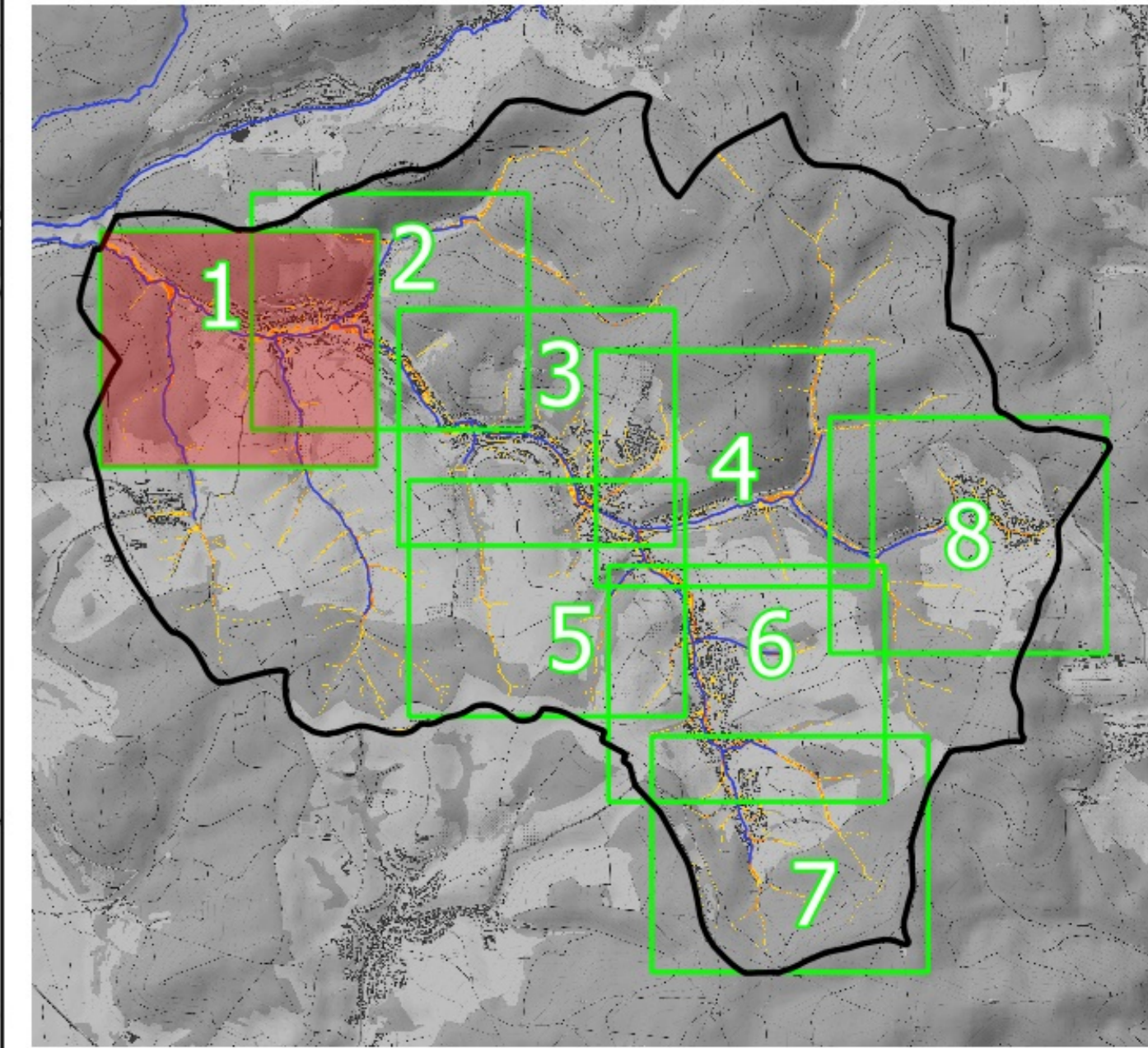


- Legende**
- Gebäudeumgriffe
 - Allgemeine Objekte
 - Öffentliche Objekte
 - Gefährdungsthemen:
 - Modellierter Bereich
 - Gewässerachsen
 - Verrichtungsenlauf (angesehter Querschnitt)
 - maximale Fließgeschwindigkeiten
 - < 0.2 m/s
 - 0.20 - 0.50 m/s
 - 0.50 - 2.00 m/s
 - > 2.00 m/s

Grundlage: Open Topo Map



	Gemeinde Leidersbach	PlanNr.: 3.1
Integrales Konzept zum Sturzflut-Risikomanagement		Leidersbach, den
Arbeitszeichnung: Maximale Fließgeschwindigkeiten 100-jährlicher Niederschlag - Detailplan		Maßstab: 1:2 000
BGS WASSER		Projekt Nr.: 140 Blatt: Kartow Gez.: Kartow
D:\429\Carto\A8 - Murgeltal\Strufe 20 Tel. +49 (0) 6157-631-0 Fax 543-80 bgw-m@bgswasser.de www.bgswasser.de		Sammelt. den 26.10.2021

