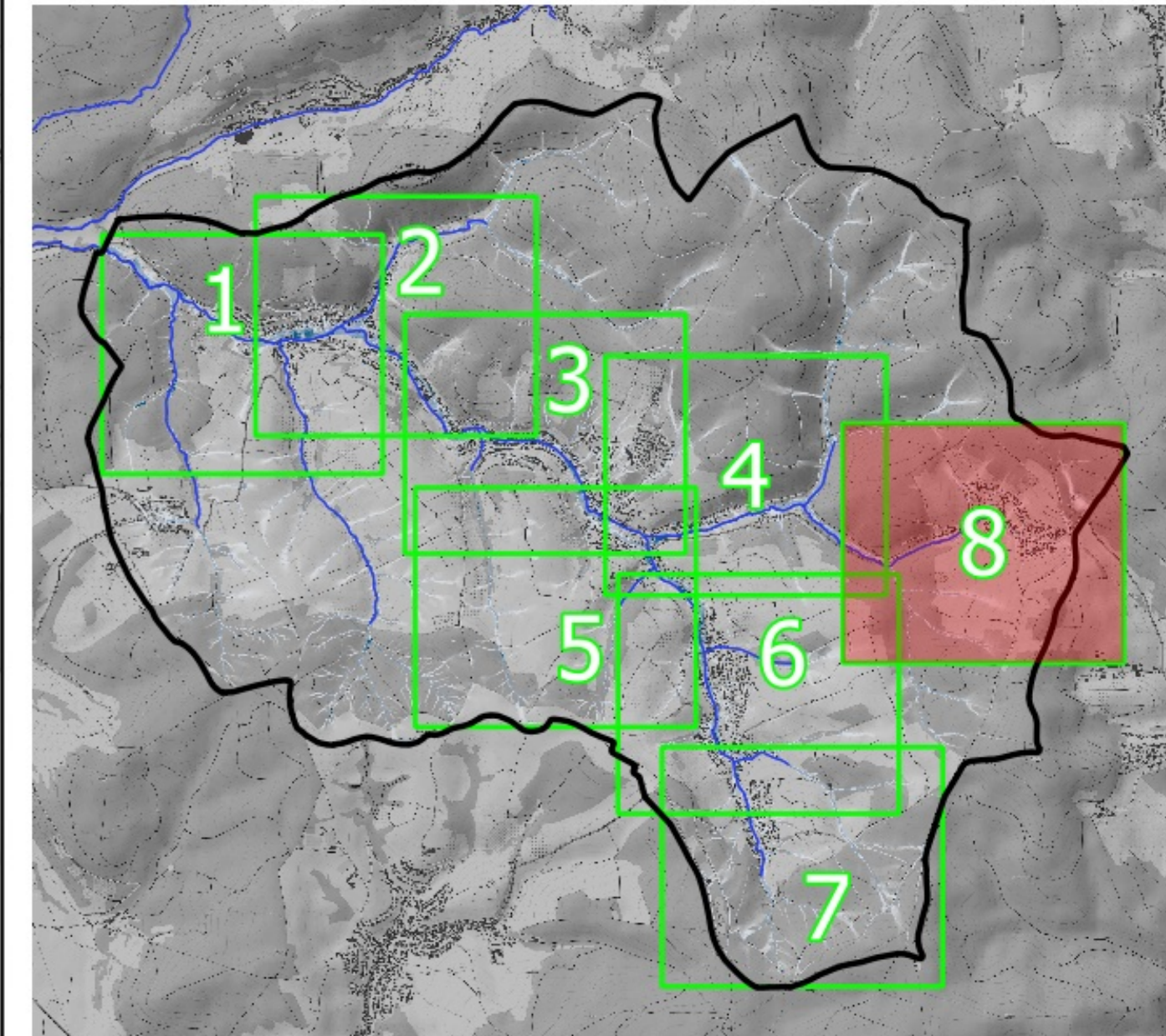




Legende

- Gebäudeumgriffe
- Allgemeine Objekte
- Öffentliche Objekte
- Gefährdungsthemen:
 - Modellierter Bereich
 - Gewässerachsen
 - Verrichtungslauf (angesehter Querschnitt)
- maximale Wassertiefen
 - <math>< 0.05\text{ m}</math>
 - $> 0.05 - 0.10\text{ m}$
 - $> 0.10 - 0.50\text{ m}$
 - $> 0.50 - 1.00\text{ m}$
 - $> 1.00\text{ m}$

Grundlage: Open Topo Map



		Plan-Nr.: 2.8
Projekt: Integrales Konzept zum Sturzflut-Risikomanagement		Leidersbach, den
Hinterbezeichnung: Maximale Wassertiefen 100-jährlicher Niederschlag - Detailplan		Multitab: 1:2 000
D-4470 Dornsdorf · Murgelbäcker Straße 20 Tel. +49 (0) 6151/4-63-0 · Fax 543-80 bgr-m@bgrwasser.de · www.bgrwasser.de		Projekt Nr.: 140 Blatt: Kartavor Datum: 20.10.2024