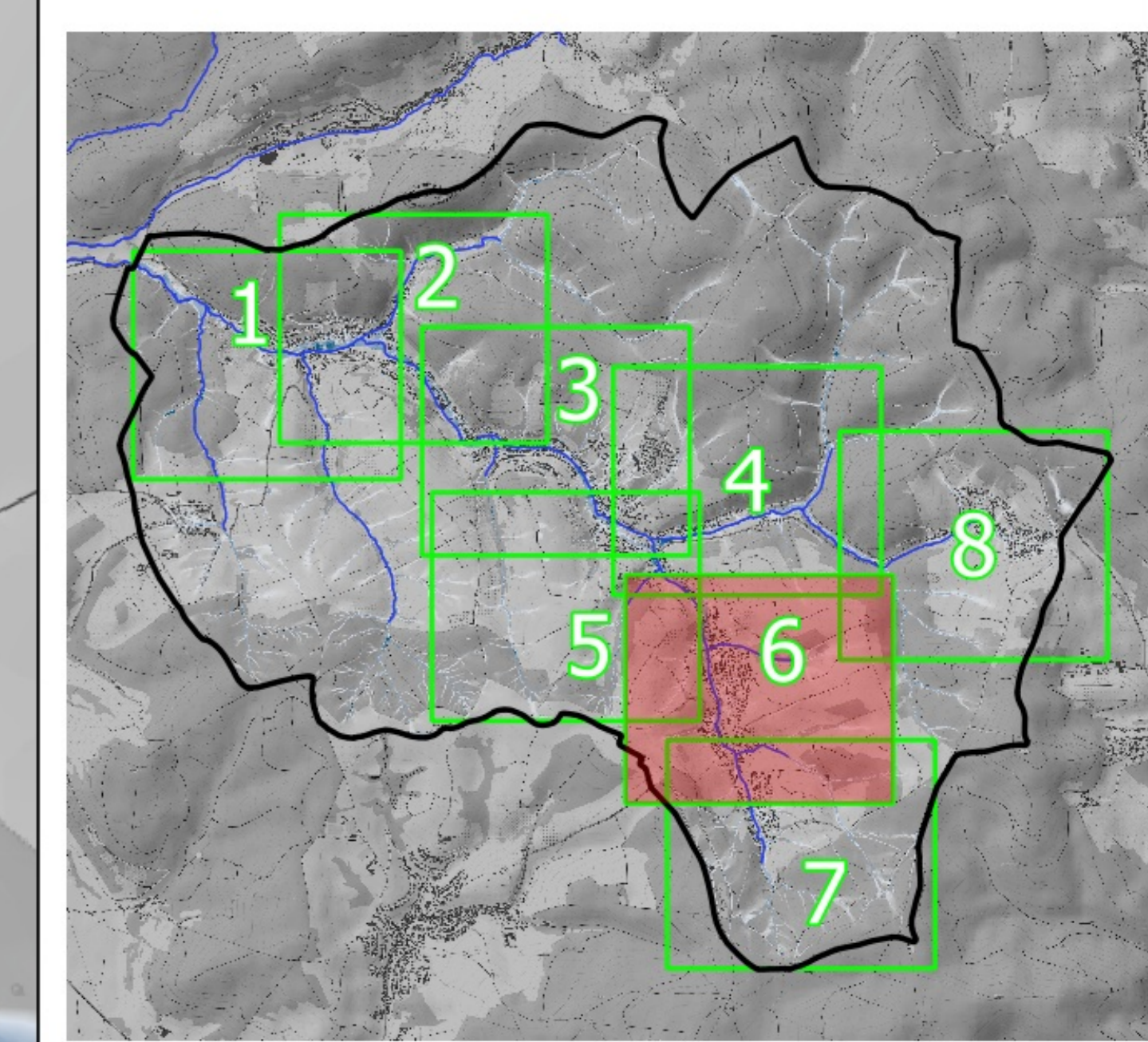


Legende

- Gebäudeumgriffe
 - Allgemeine Objekte
 - Öffentliche Objekte
- Gefährdungsthemen:
 - Modellierter Bereich
 - Gewässerachsen
 - Verrohrungslauf (angesehter Querschnitt)
- maximale Wassertiefen
 - < 0.05 m
 - > 0.05 - 0.10 m
 - > 0.10 - 0.50 m
 - > 0.50 - 1.00 m
 - > 1.00 m

Grundlage: Open Topo Map



		Plan-Nr.: 2.6
Projekt: Integrales Konzept zum Sturzflut-Risikomanagement		Leidersbach, den
Maßstab: 1:2 000 Projekt Nr.: 1340 Blatt: Kataster Datum:		Datum: den 20.10.2023
BGS WASSER 0-70-140-210-280 m		BGS WASSER 0-4070 Dornbach - Marsfelder Straße 20 Tel. +49 (0) 61574-63-0 - Fax 543-80 bgm-wl@bgswasser.de - www.bgswasser.de