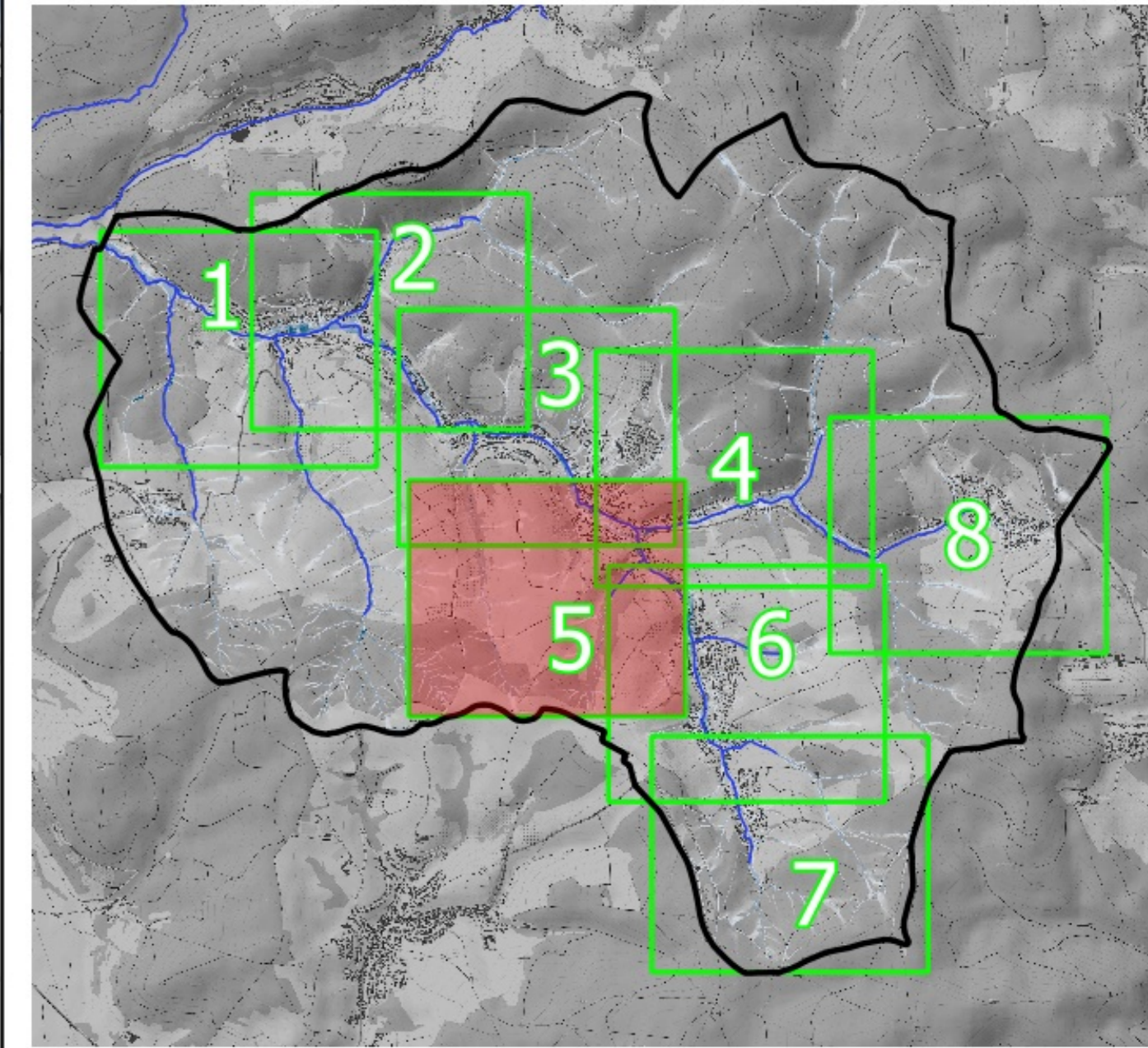


**Legende**

- Gebäudeumgriffe
- Allgemeine Objekte
- Öffentliche Objekte
- Gefährdungsthemen:
  - Modellierter Bereich
  - Gewässerachsen
  - Verrichtungsanlauf (angesehter Querschnitt)
- maximale Wassertiefen
  - < 0,05 m
  - > 0,05 - 0,10 m
  - > 0,10 - 0,50 m
  - > 0,50 - 1,00 m
  - > 1,00 m

Grundlage: Open Topo Map



		Plan-Nr.: 2.5
Projekt: <b>Integrales Konzept zum Sturzflut-Risikomanagement</b>		Leidersbach, den
Handzeichnung: Maximale Wassertiefen 100-jährlicher Niederschlag - Detailplan		Maßstab: 1:2 000 Projekt Nr.: 1540 Blatt: Kataster Datum: 20.10.2024
D-4470 Dammsh. · Murgelbühl Straße 20 Tel. +49 (0) 61517463-0 · Fax 543-80 bgm-w@bgswasser.de · www.bgswasser.de		

