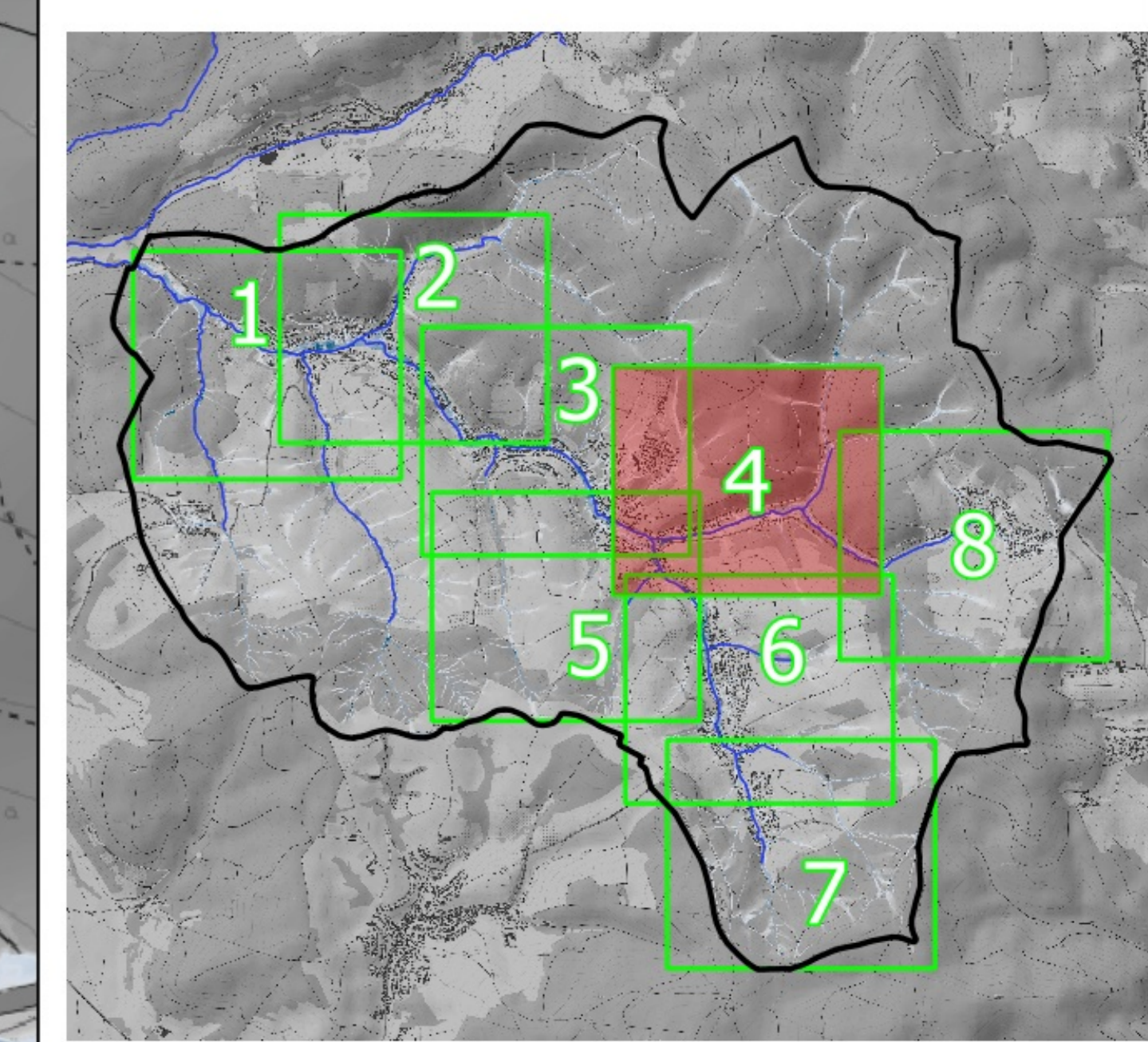




**Legende**

- Gebäudeumgriffe
  - Allgemeine Objekte
  - Öffentliche Objekte
- Gefährdungsthemen:**
- Modellierter Bereich
  - Gewässerachsen
  - Verschleppungsanlauf (angesehter Querschnitt)
- maximale Wassertiefen
- < 0,05 m
  - > 0,05 - 0,10 m
  - > 0,10 - 0,50 m
  - > 0,50 - 1,00 m
  - > 1,00 m

Grundlage: Open Topo Map



		Plan-Nr.: 2.4
Projekt:		Leidersbach, den
<b>Integrales Konzept zum Sturzflut-Risikomanagement</b>		
Hinterbezeichnung:		Multibla: 1:2 000
Maximale Wassertiefen		Projekt Nr.: 1340
100-jährlicher Niederschlag - Detailplan		Blatt: Kartellor
D:\4297\Carto\sch\Wasserschutz\Strufe 20		Gez.: Kataster
Tel. +49 (0) 615174631-0 Fax 943-80		Samtzeit, den
Bgm-Mail: bgs@wasserr.de www.bgswasser.de		20.10.2024

