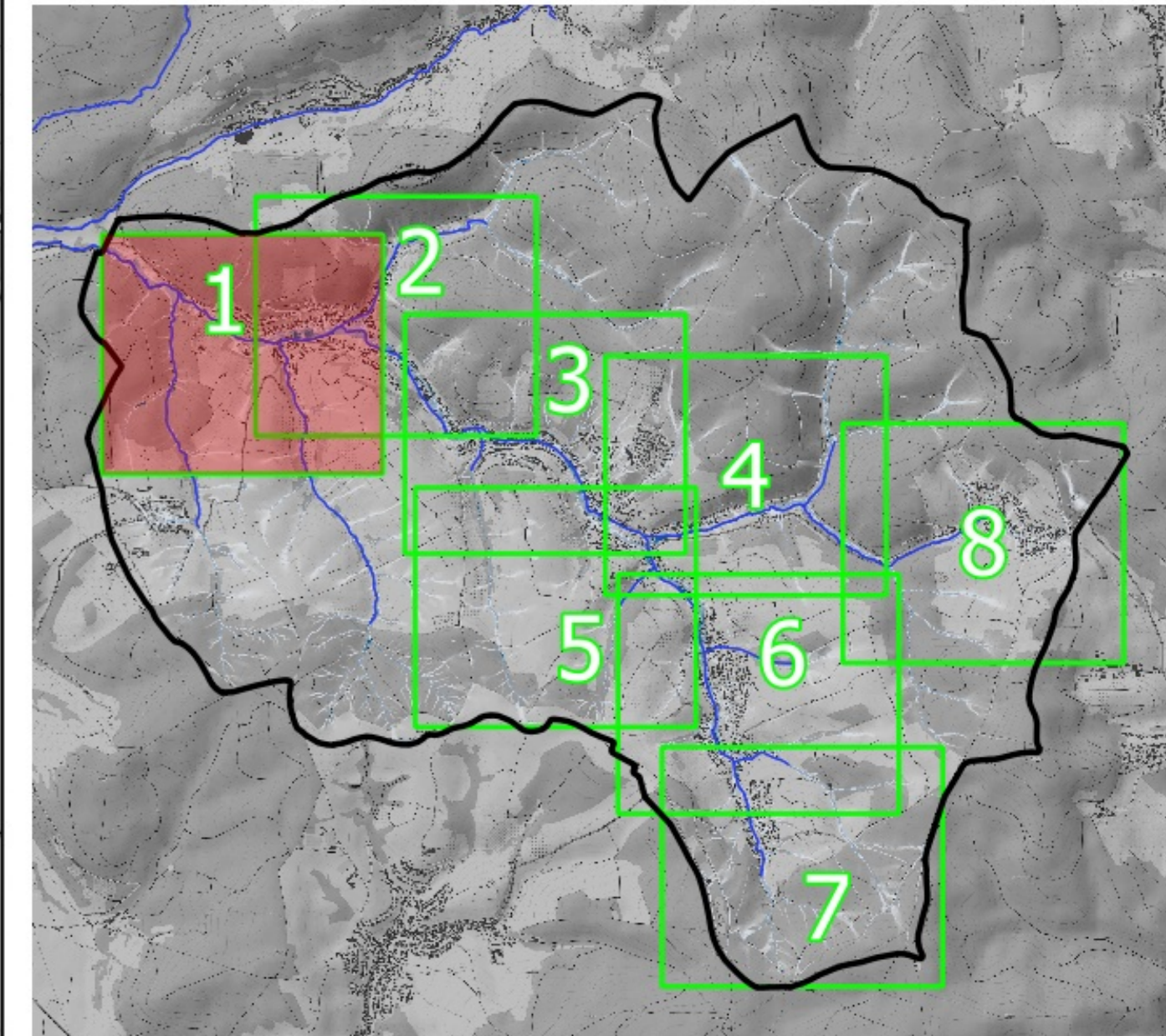




**Legende**

- Gebäudeumgriffe
- Allgemeine Objekte
- Öffentliche Objekte
- Gefährdungsthemen:
  - Modellierter Bereich
  - Gewässerachsen
  - Verrichtungslauf (angesehter Querschnitt)
- maximale Wassertiefen
  - <math>< 0.05\text{ m}</math>
  - > 0.05 - 0.10 m
  - > 0.10 - 0.50 m
  - > 0.50 - 1.00 m
  - > 1.00 m

Grundlage: Open Topo Map



		Plan-Nr.: 2.1
Projekt: <b>Integrales Konzept zum Sturzflut-Risikomanagement</b>		Leidersbach, den
Zustand: <b>Maximale Wassertiefen</b>		Maßstab: 1:2 000
Thema: <b>100-jährlicher Niederschlag - Detailplan</b>		Projekt Nr.: 140
Datum: 26.10.2023		Blatt: Kataster
BGS WASSER		Samstag, den 26.10.2023