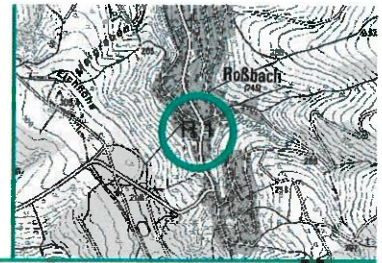


R1 Festplatz



geschätzte Kosten: 530.000€

Maßnahme

Die Flächenbefestigung wird erneuert.

Es wird ein Anbau für Küche, öffentliche Sanitäranlagen und Lagerflächen am Feuerwehrgerätehaus ergänzt.

Die für den Festbetrieb benötigten Infrastrukturen werden auf dem Platz dauerhaft eingerichtet.

Der Spielplatz am Festplatz wird wegen seiner zentralen Lage und seiner guten Erreichbarkeit erhalten und umgestaltet.

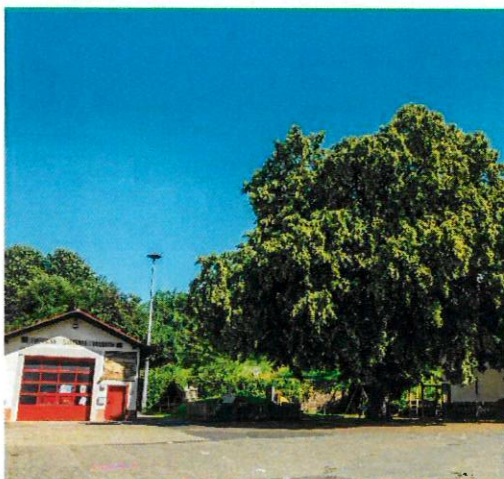
Anstelle eines Festzeltes werden auch andere Ausführungen des Witterungsschutzes untersucht.

Die Stellplatznutzung wird künftig nur noch innerhalb des Platzes stattfinden, um ein sicheres Ein- und Ausfahren auf die Roßbacher Straße zu ermöglichen.

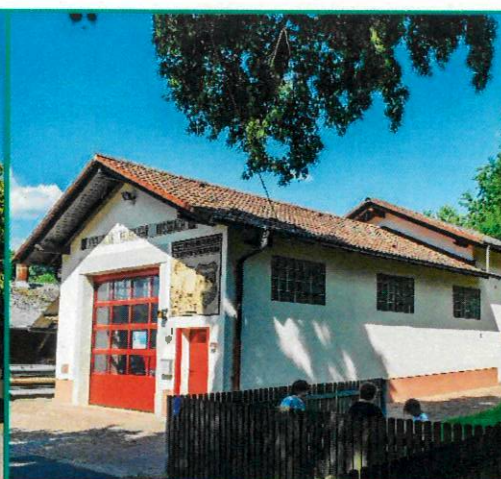
Die Platzfläche erhält entlang der Roßbacher Straße einen Grünstreifen mit dem freigelegten Roßbach.

Im Bereich der Kirchentreppe wird eine Querungshilfe für die Fußgänger_innen über die Kreisstraße geschaffen, eine weitere Querungshilfe entsteht im Bereich der Gottlieb-Bögner-Straße - Brunnengasse (siehe R8).

Dem Schutz der alten Linde wird bei allen Umgestaltungsmaßnahmen Priorität eingeräumt. Die Linde wird regelmäßig begutachtet und bei Bedarf gepflegt.



Festplatz mit alter Linde und Feuerwehrgerätehaus



Das Feuerwehrgerätehaus Roßbach



Spielplatz am Festplatz